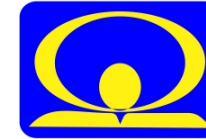




MINISTERUL MEDIULUI,
APELOR ȘI PĂDURILOR

ADMINISTRAȚIA NAȚIONALĂ DE METEOROLOGIE

METEO



ROMANIA



ACTUALIZARE ESTIMĂRI METEOROLOGICE PENTRU INTERVALUL

06.12.2021 - 03.01.2022

Estimările meteorologice pentru patru săptămâni sunt realizate de către ECMWF - Centrul European pentru Prognoze pe Medie Durată. Este estimată media săptămânală a abaterilor temperaturii aerului și a cantităților de precipitații față de media perioadei 1993-2016.

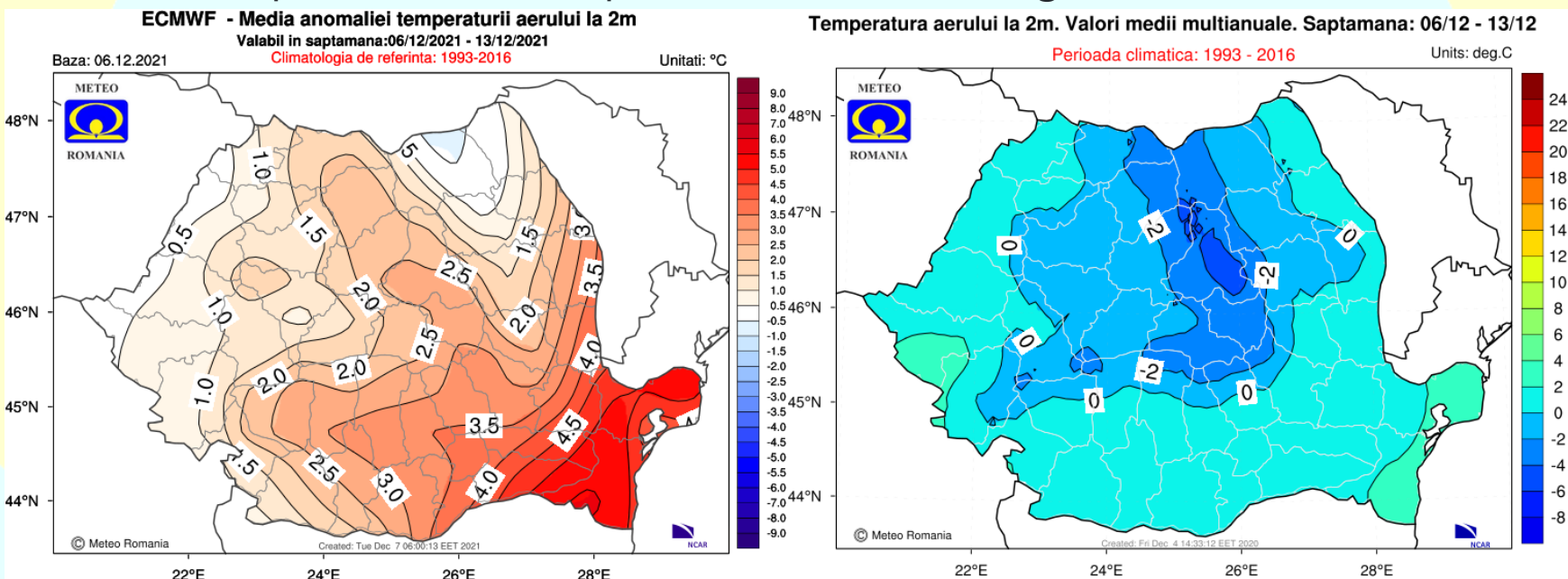
Fenomenele extreme cu o durată scurtă de manifestare nu pot fi prognozate cu ajutorul acestui produs.

Data actualizării : 06 Decembrie 2021

Săptămâna 06.12.2021 – 13.12.2021

TEMPERATURA MEDIE A AERULUI

Abaterea temperaturii medii săptămânale și climatologia de referință(1993-2016)

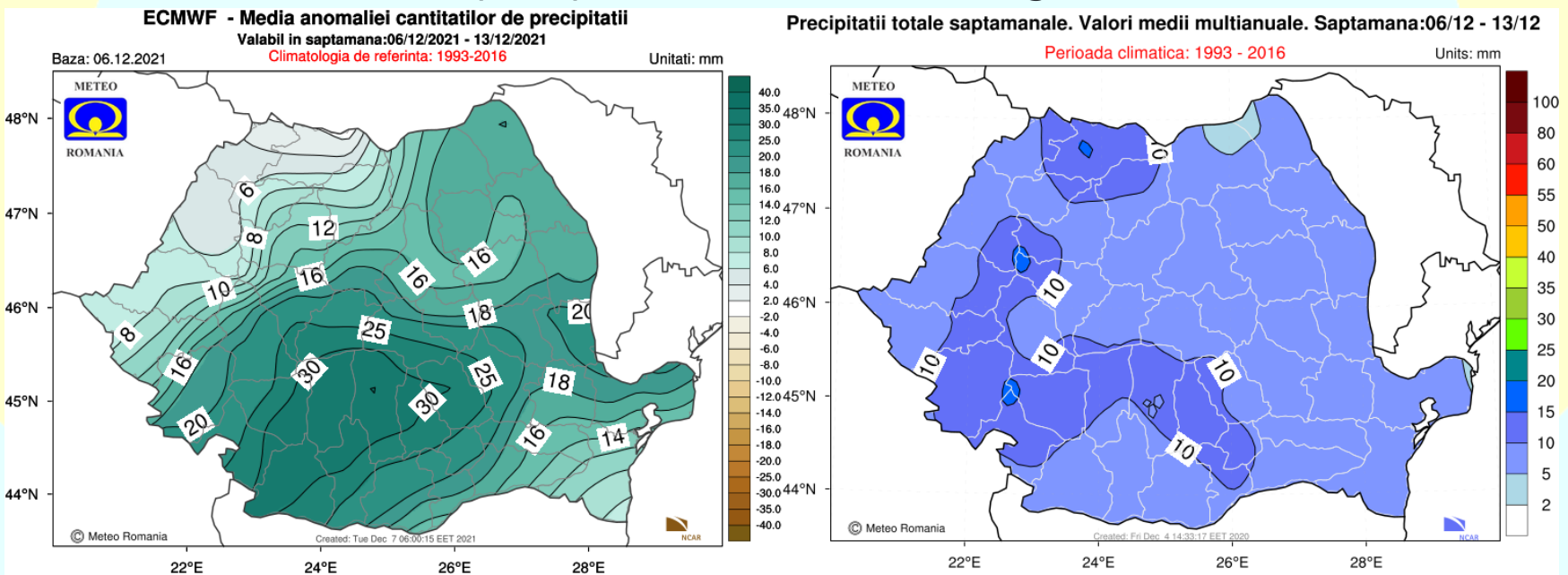


Valorile termice vor fi mai ridicate decât cele specifice pentru acest interval, în cea mai mare parte a țării, dar cu o abatere termică pozitivă mai accentuată în sud-est.

Săptămâna 06.12.2021 – 13.12.2021

CANTITĂȚILE DE PRECIPITAȚII

Abaterea cantităților de precipitații medii și climatologia de referință(1993-2016)

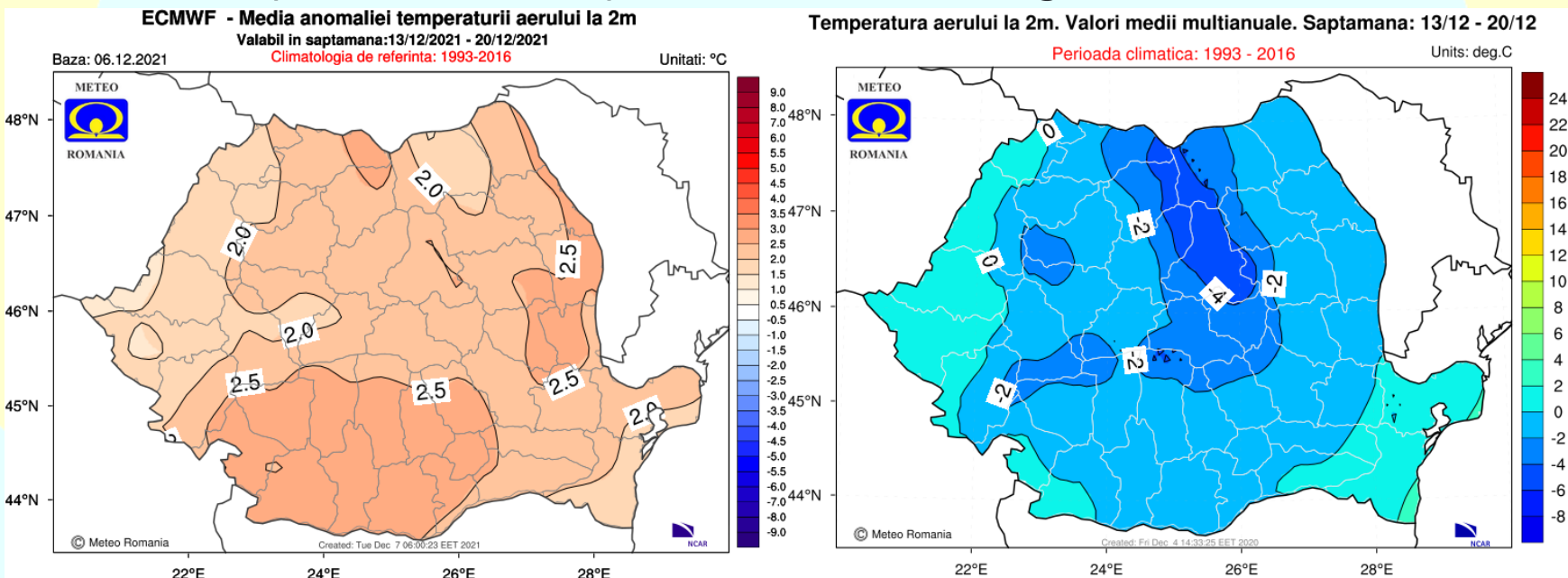


Regimul pluviometric va fi excedentar în toate regiunile, dar mai ales în cele sudice.

Săptămâna 13.12.2021 – 20.12.2021

TEMPERATURA MEDIE A AERULUI

Abaterea temperaturii medii săptămânale și climatologia de referință(1993-2016)

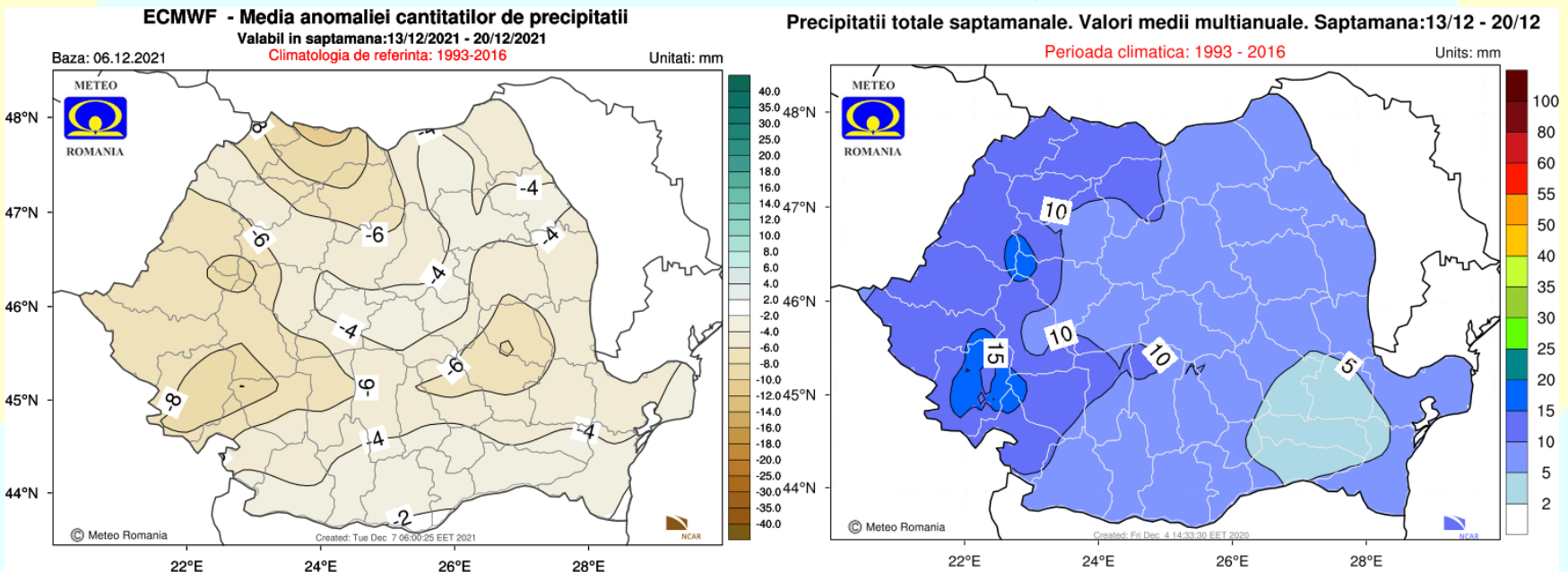


Temperatura medie a aerului va avea valori mai ridicate decât cele normale pentru această săptămână, pe întreg teritoriul României.

Săptămâna 13.12.2021 – 20.12.2021

CANTITĂȚILE DE PRECIPITAȚII

Abaterea cantităților de precipitații medii și climatologia de referință(1993-2016)

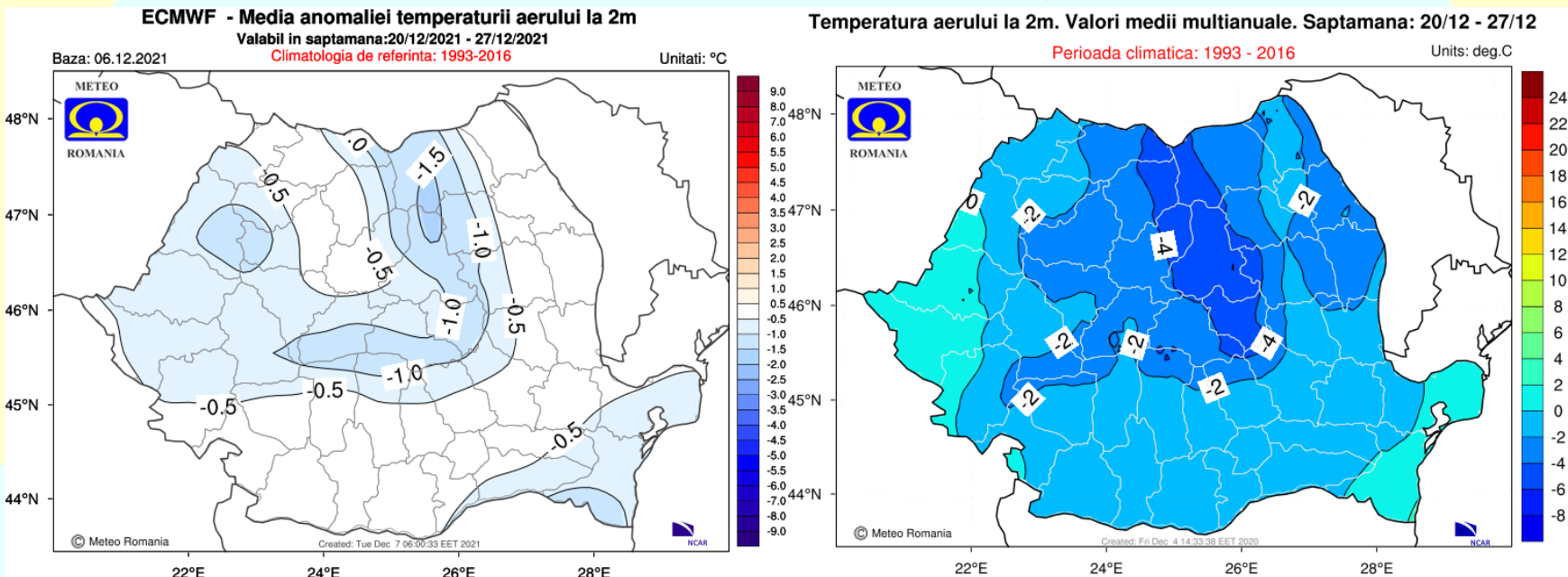


Cantitățile de precipitații vor fi deficitare la nivelul întregi țări, dar mai ales în regiunile vestice și la munte.

Săptămâna 20.12.2021 – 27.12.2021

TEMPERATURA MEDIE A AERULUI

Abaterea temperaturii medii săptămânale și climatologia de referință(1993-2016)

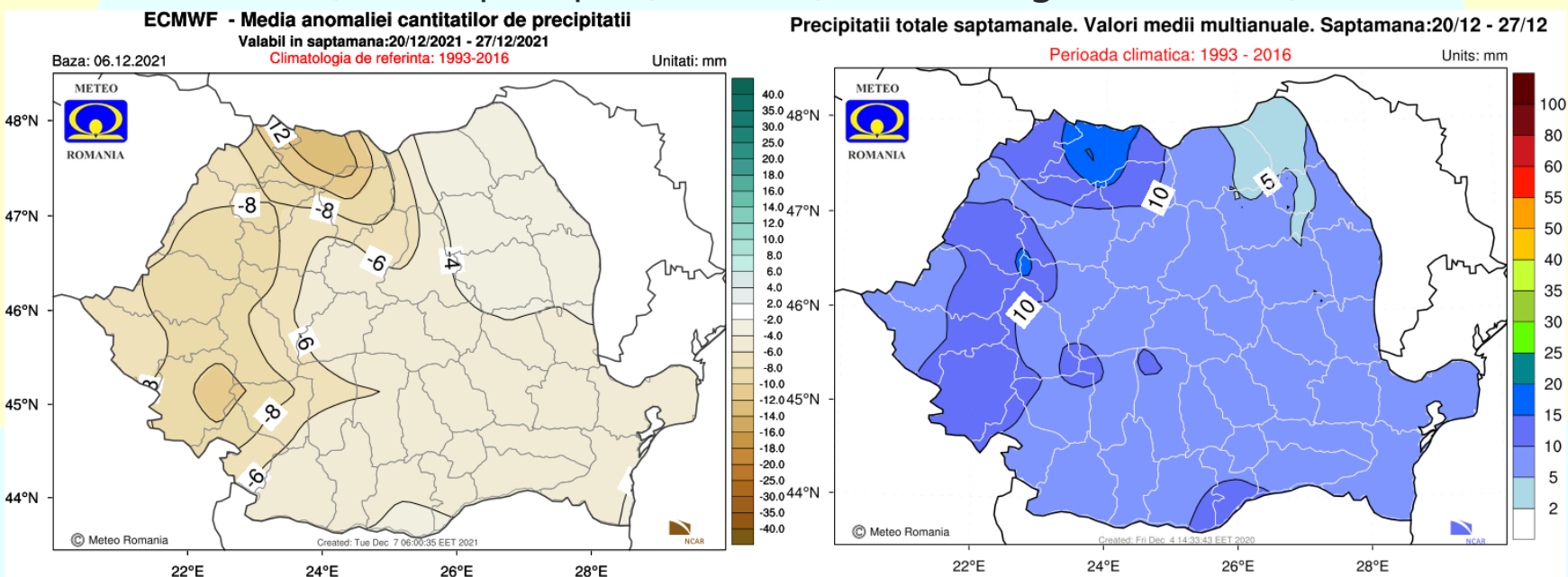


Temperaturile medii vor fi mai coborâte decât cele normale pentru această perioadă, în zonele montane, iar în rest vor fi în general apropiate de cele specifice pentru acest interval.

Săptămâna 20.12.2021 – 27.12.2021

CANTITĂȚILE DE PRECIPITAȚII

Abaterea cantităților de precipitații medii și climatologia de referință(1993-2016)

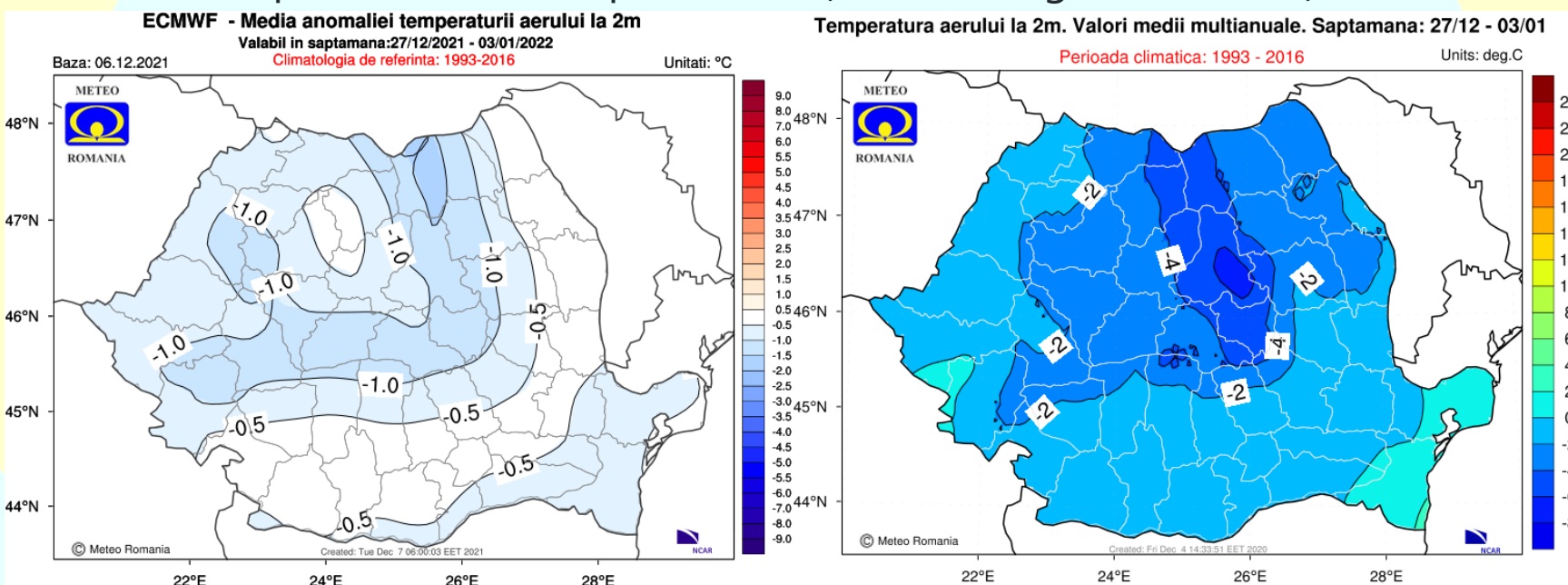


Regimul pluviometric va fi deficitar la nivelul întregii țări, dar mai ales în regiunile vestice și nord-vestice.

Săptămâna 27.12.2021 – 03.01.2022

TEMPERATURA MEDIE A AERULUI

Abaterea temperaturii medii săptămânale și climatologia de referință(1993-2016)

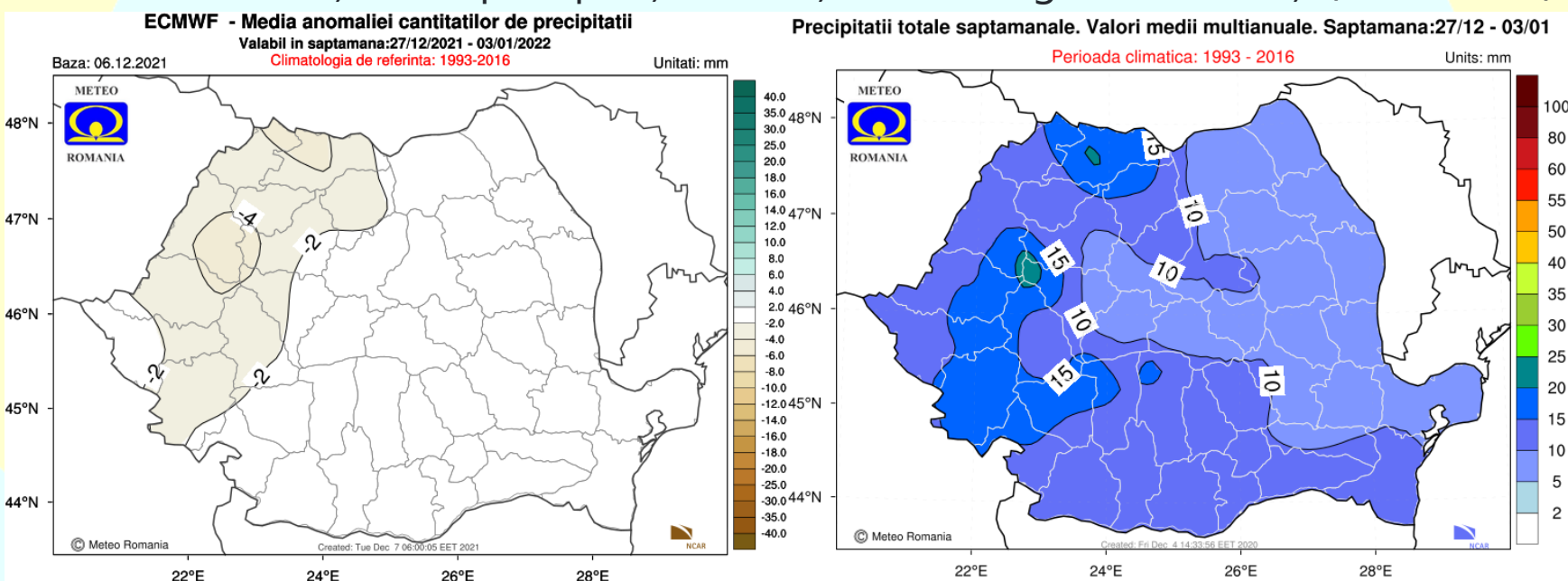


Mediile valorilor termice se vor situa sub cele specifice pentru această săptămână în zonele montane, iar în rest vor fi în general apropiate de cele normale pentru acest interval.

Săptămâna 27.12.2021 – 03.01.2022

CANTITĂȚILE DE PRECIPITAȚII

Abaterea cantităților de precipitații medii și climatologia de referință(1993-2016)



Cantitățile de precipitații estimate pentru această perioadă vor fi în general deficitare în regiunile vestice și nord-vestice, iar în rest vor fi apropiate de cele normale pentru această perioadă.