



MINISTERUL SĂNĂTĂȚII

Evoluția cazurilor de COVID-19 în România

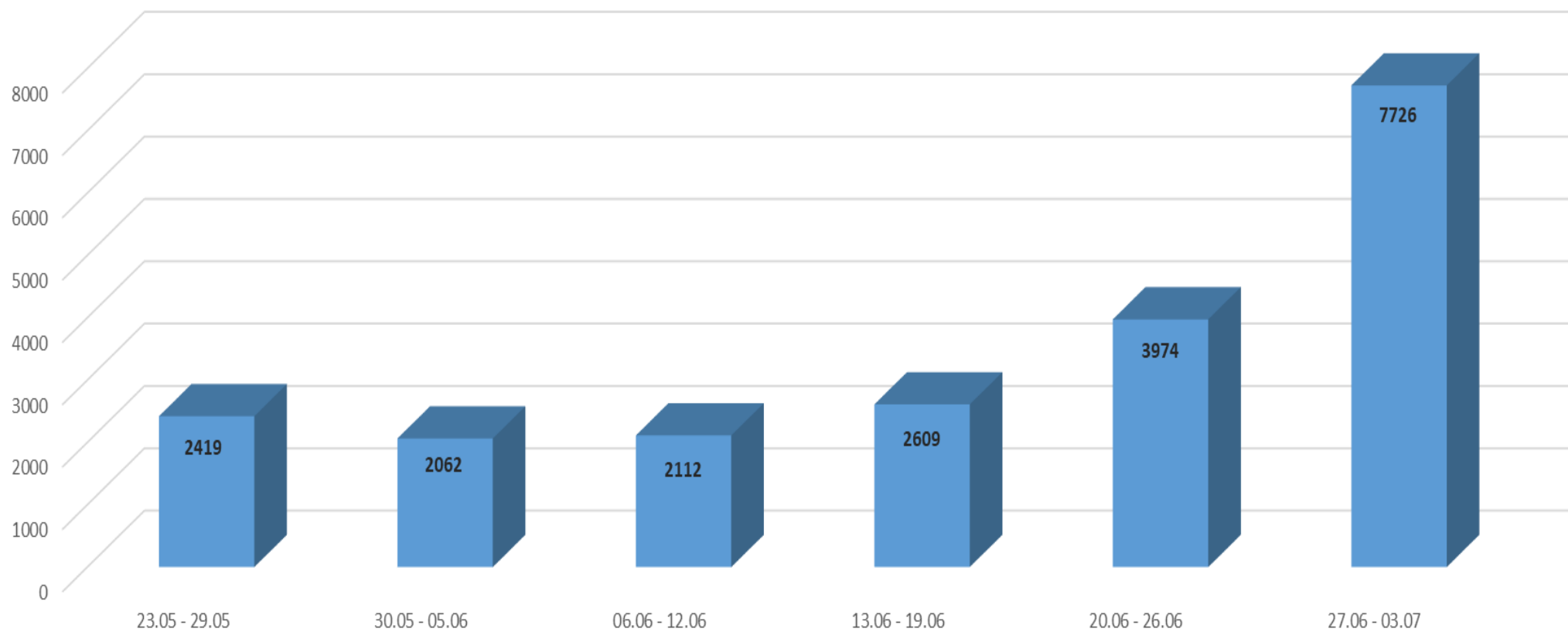
4 iulie 2022



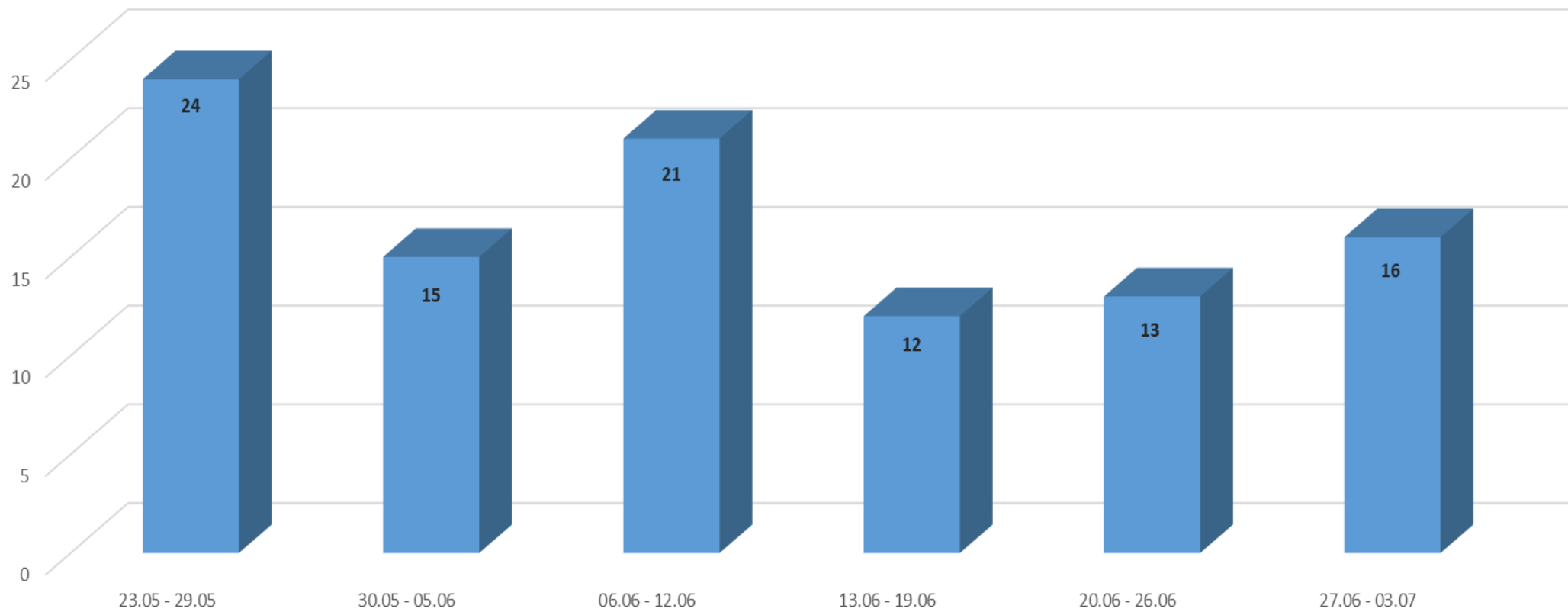
SINTEZA SITUAȚIEI LA ZI: 27 IUNIE - 3 IULIE 202

- Au fost înregistrate **7.726 cazuri noi** de persoane infectate cu SARS-CoV-2
 - ✓ **1.307** dintre cazurile noi din ultima săptămână sunt ale unor pacienți reinfectați,
- În unitățile sanitare de profil, numărul de persoane internate în secții cu COVID-19 în prezent este de **922**. La ATI sunt internate **52** persoane, dintre care **25** sunt nevaccinate.
- Au fost raportate de către INSP **16** decese (**11** bărbați și **5** femei).
- Au fost efectuate **18.076** teste RT-PCR și **56.678** teste rapide antigenice.

Evoluția cazurilor de COVID-19 în perioada 23.05 - 03.07.2022

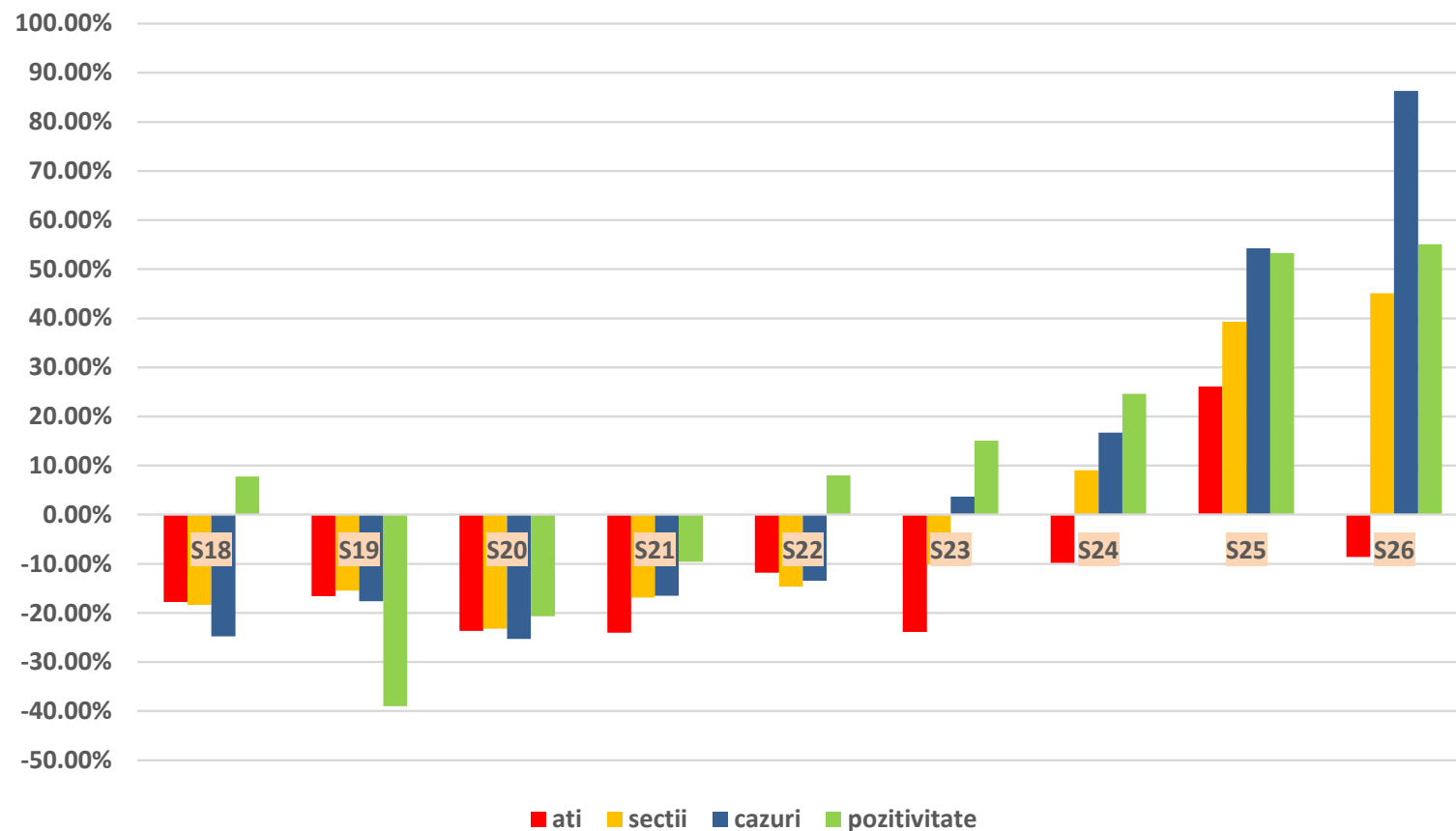


Evoluția deceselor COVID-19 în perioada 23.05 - 03.07.2022



Indicatori de supraveghere

Evolutie saptamanala cazuri, pozitivitate, internati in ATI si sectii

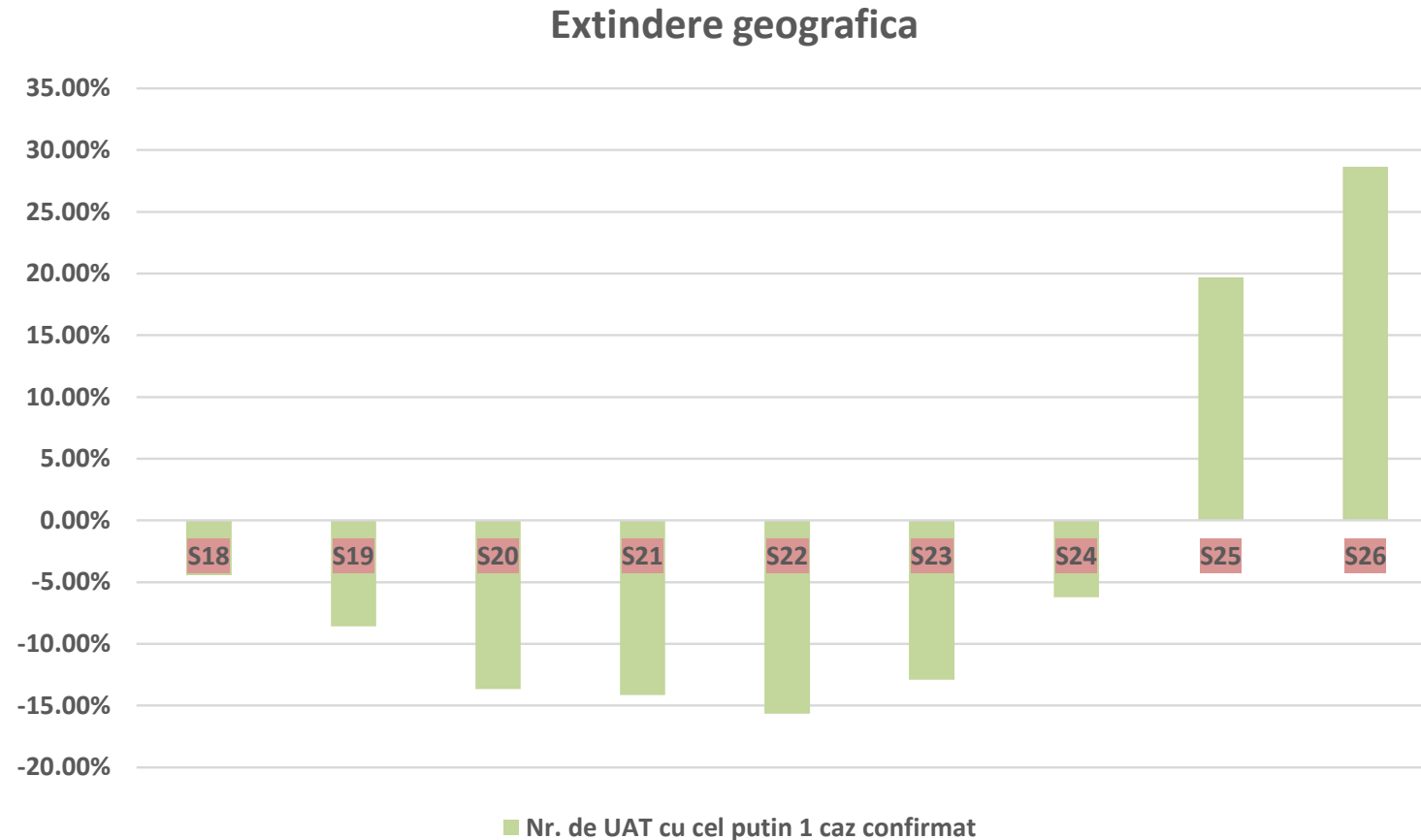


- Creștere:
 - Pozitivitate – ultimele 5 săptămâni
 - Cazuri – ultimele 4 săptămâni
 - Secții – ultimele 3 săptămâni
- ATI - staționar



Saptamana		Rata pozitivitate	Evolutie (fata de sapt anterioara)
S23	06.lunie - 12.lunie	2.6%	
S24	13.lunie - 19.lunie	3.2%	24.61%
S25	20.lunie - 26.lunie	4.9%	53.29%
S26	27.lunie - 03.iulie	7.6%	55.09%

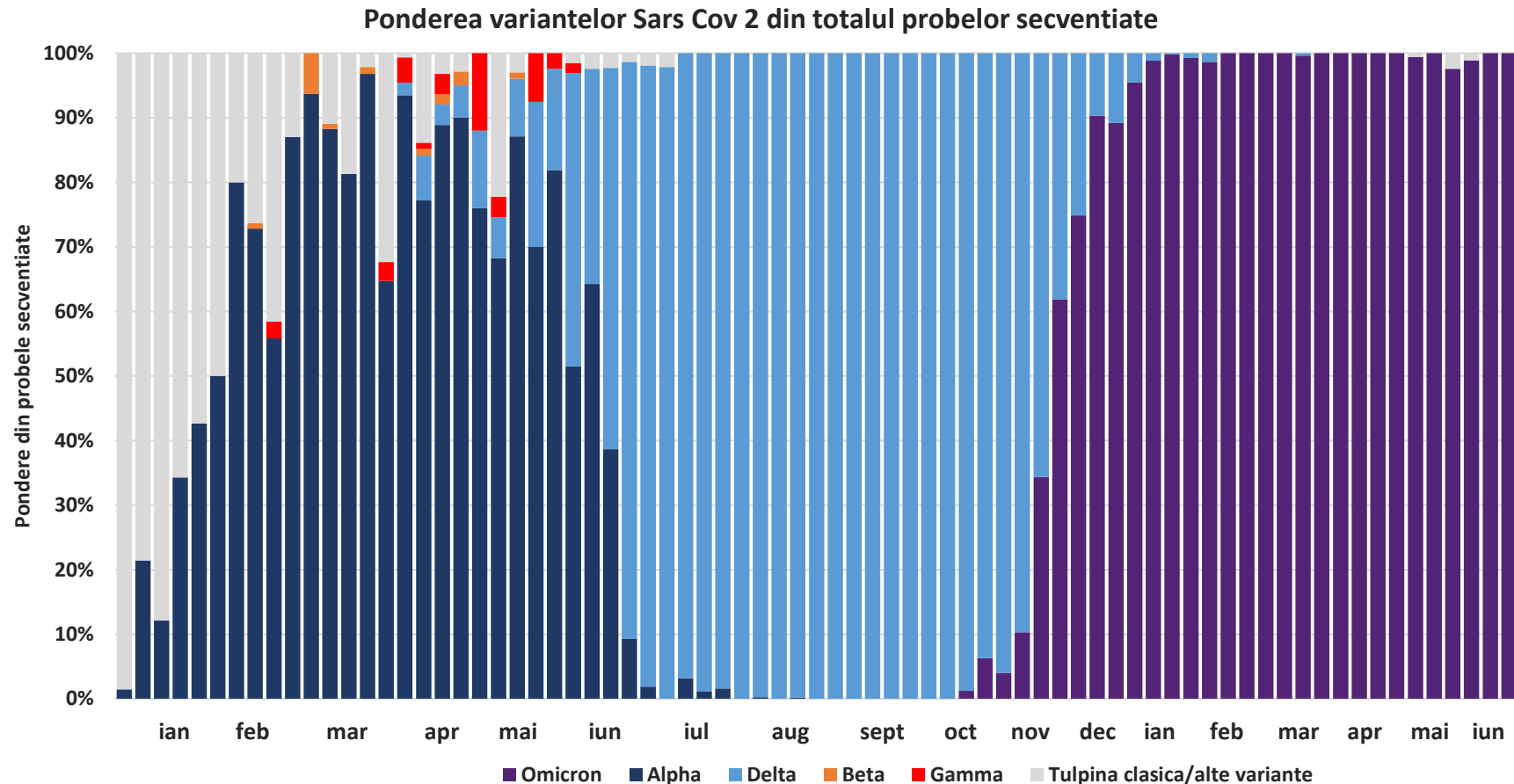
Extindere geografică



Creșterile sunt însoțite și de extinderea numărului de UAT în care se înregistrează cazuri confirmate.



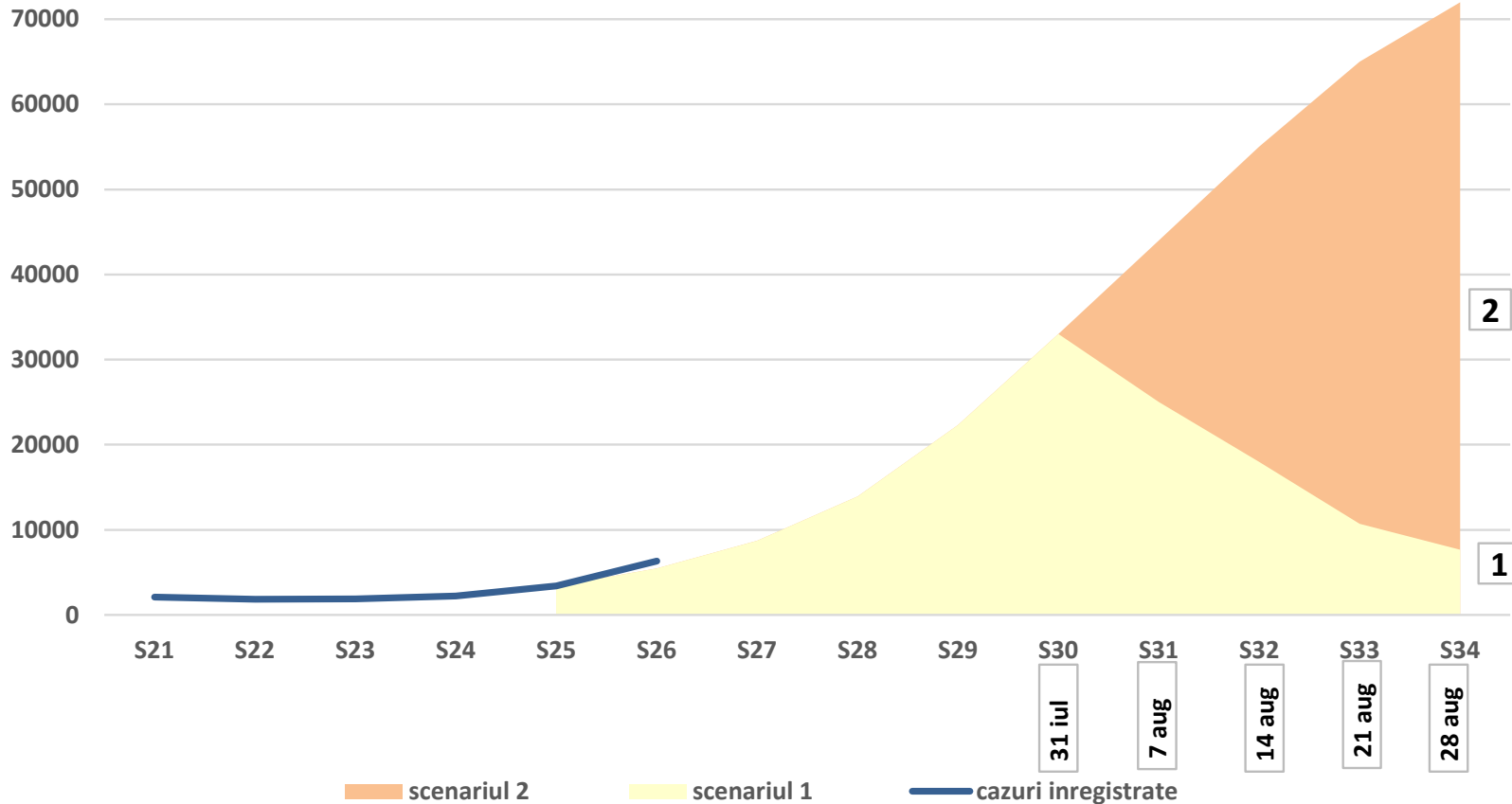
Secvențieri



- Tulpina Omicron este dominantă menținându-se la 100% din totalul secvențierilor efectuate în săptămâna precedentă

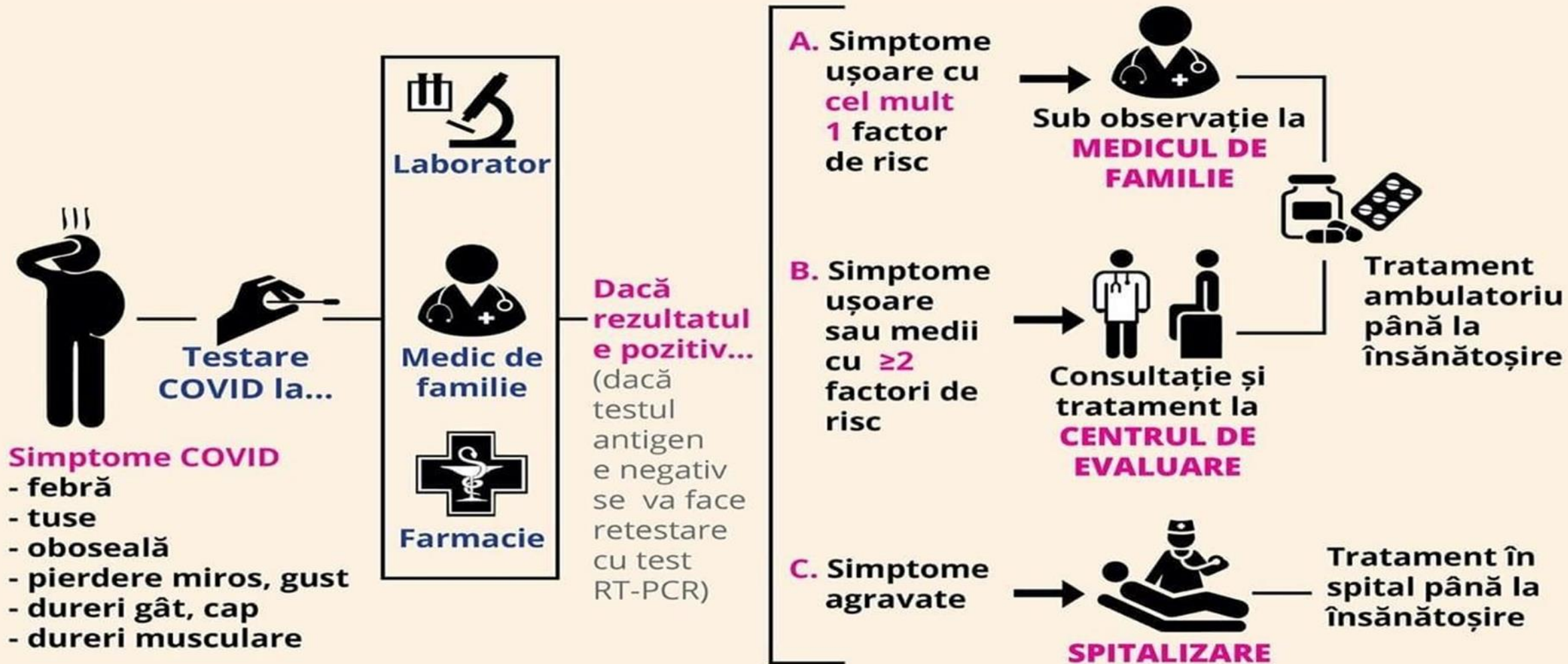


Posibile evolutii



- Varianta BA.5 devine dominantă la nivel internațional
- Nu exista dovezi pentru o severitate mai mare decât variantele anterioare, dar se poate anticipa o creștere susținută și în ceea ce privește internările în secții și ATI pentru următoarea perioadă.
- Există dovezi privind reinfecțiile cu varianta BA.5, inclusiv după infecția anterioară cu varianta Omicron.
- Având în vedere că au trecut cel puțin 5 luni de la valul Omicron inițial (BA.1), cel puțin 6 luni pentru majoritatea celor vaccinați cu 3 doze, precum și abilitatea BA.5 de eludare a răspunsului imun, este posibilă că această creștere a numărului de cazuri confirmate să continue în perioada următoare, la acest moment neputându-se estima acurat amploarea acestei creșteri.

CE TREBUIE SĂ FACI DACĂ AI SIMPTOME COVID?



FACTORI DE RISC

boli cardiovasculare
boli respiratorii

obezitate
diabet zaharat

insuficiență renală cronică
imunodepresii

hepatopatii cronice
vârsta > 65 de ani



MINISTERUL SĂNĂTĂȚII

RECOMANDĂRI DE PROTECȚIE ÎMPOTRIVA COVID-19

- ✓ Purtați masca de protecție în: mijloacele de transport în comun, spațiile închise aglomerate, inclusiv în unitățile sanitare, universități, *after-school*-uri.
- ✓ Evitați spațiile aglomerate închise!
- ✓ Spălarea mâinilor cu apă și săpun ori substanțe antiseptice este esențială!
- ✓ Mijloacele de transport în comun și unitățile de interes public trebuie igienizate periodic în continuare!
- ✓ Dacă apar simptome de îmbolnăvire, trebuie să vă testați, mergeți la medicul de familie, în centrele de evaluare și tratament sau la Unitățile de Primiri Urgențe pentru a primi medicația adecvată. Nu luați medicamente fără recomandarea medicului!