



MINISTERUL SĂNĂTĂȚII

# EVOLUȚIA VIROZELOR RESPIRATORII

Conferință de presă

9 ianuarie 2025

## Evoluția gripei și a infecțiilor respiratorii acute în România 30.12.2024 - 05.01.2025

În prima săptămână a anului 2025 au fost raportate:

- **44.554** cazuri\* de infecții respiratorii (gripă clinică, IACRS și pneumonii), față de media de **73.088** a cazurilor din 5 sezoane anterioare
  - cu 38.7% **mai puține** comparativ cu aceeași săptămână a sezonului precedent
  - cu 22.1% **mai puține** cazuri comparativ cu săptămâna anterioară

*\*posibil din cauza subraportărilor din perioada prelungită de zile libere*

- **4.694** cazuri de gripă clinică, comparativ cu cele **4.168** cazuri în aceeași săptămână a sezonului precedent și cu **4.175** înregistrate în săptămâna anterioară
- **23** cazuri de Infecții Respiratorii Acute Severe (SARI), comparativ cu **16** în aceeași săptămână a sezonului precedent și cu **21** în săptămâna anterioară
- Nu a fost comunicat **nici un alt deces** confirmat cu virus gripal

În acest sezon au fost comunicate **4 decese** confirmate cu virus gripal:

- 3 tip A, subtip H1 (din care 1 co-infecție cu SARS-CoV-2);
- 1 tip A, nesubtipat.

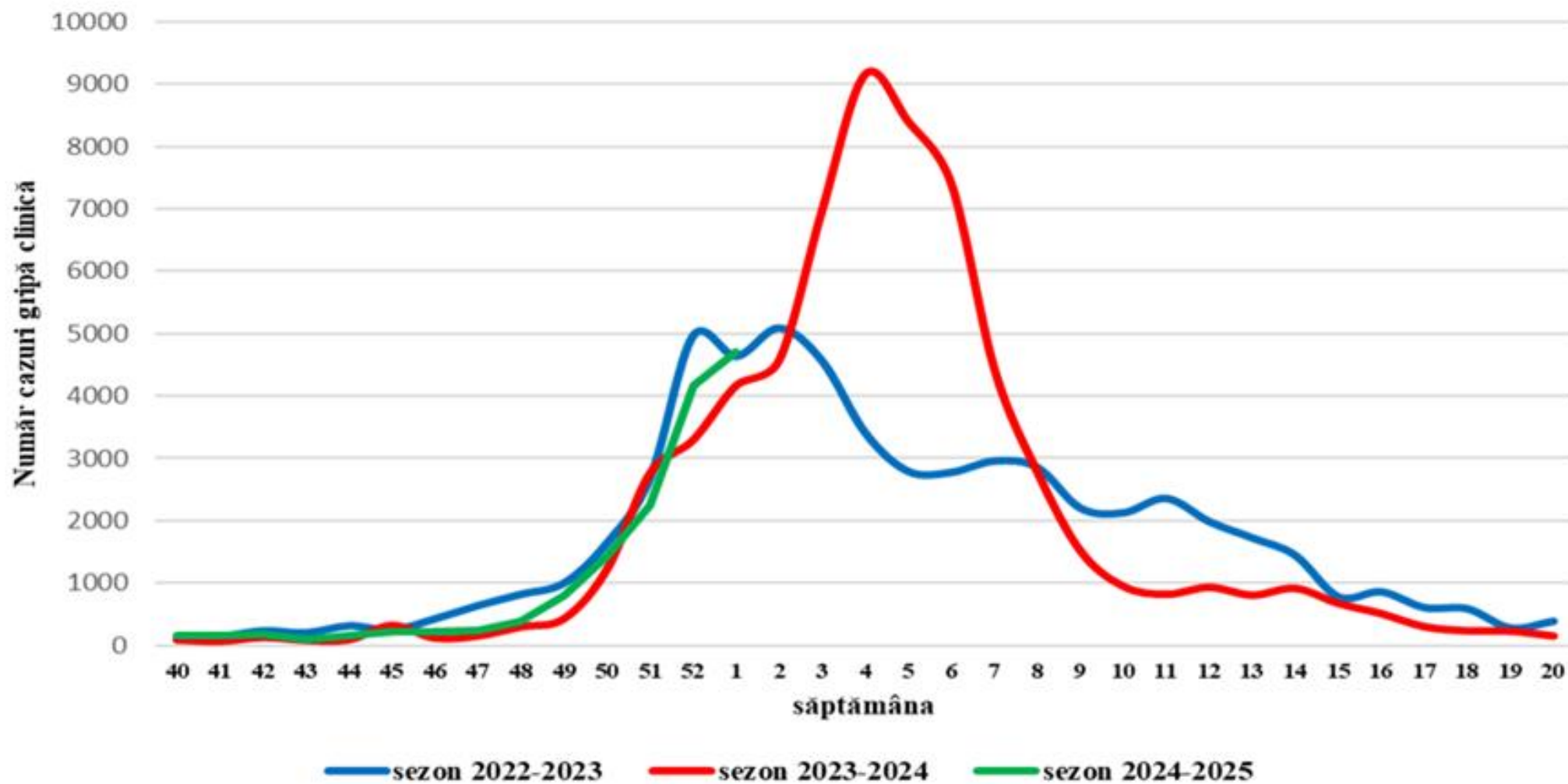


## Evoluția gripei și a infecțiilor respiratorii acute în România 30.12.2024 - 05.01.2025

- De la începutul sezonului au fost raportate:  
**356 de cazuri de gripă confirmate de laborator**
- În cadrul sistemului de supraveghere a **infecțiilor respiratorii acute severe (SARI)**, *metapneumovirusul uman (hMPV)* a fost detectat în acest sezon la **un singur caz**, față de:
  - 4 în sezonul 2021-2022
  - 6 în sezonul 2022-2023
  - 7 în sezonul 2023-2024

**Până în prezent nu există evidențe de transmisibilitate și/sau severitate mai mare generate de acest virus în România, care produce viroze obișnuite în fiecare an.**

**Evoluția cazurilor de gripă clinică în sezoanele 2022-2023, 2023-2024 și 2024-2025**



## Măsuri de prevenire a infecțiilor respiratorii

- Spălarea regulată a mâinilor cu apă și săpun;
- Respectarea igienei tusei și a strănutului: acoperirea nasului și a gurii cu un șervețel în timpul tusei și al strănutului și aruncarea lui după utilizare sau acoperirea nasului și a gurii în plica cotului în timpul tusei;
- Aerisirea zilnică a încăperilor;
- Evitarea locurilor aglomerate;
- Adresarea la medicul de familie la apariția simptomelor respiratorii, pentru a stabili tratamentul și măsurile necesare;
- Evitarea intrării în colectivitate a persoanelor care au semne și simptome sugestive pentru gripă (febră, strănut, tuse, dureri în gât, dureri musculare) până la dispariția acestora;
- **Cea mai eficientă și sigură metodă de protecție față de gripă și față de formele clinice severe ale acesteia, este vaccinarea antigripală care poate fi făcută cât mai rapid în cursul acestei luni.**

## Tendențe ale evoluției infecțiilor respiratorii acute, inclusiv cauzate de metapneumovirusul uman, în emisfera nordică

- Potrivit **Organizației Mondiale a Sănătății**, nivelul infecțiilor respiratorii acute în China, inclusiv cel cauzate de **metapneumovirusul uman (hMPV)**, este în limitele așteptate pentru sezonul de iarnă, fără modele de evoluție neobișnuite.
- Autoritățile chineze au confirmat că sistemul sanitar nu este copleșit, iar spitalizările sunt în prezent mai puține decât în perioada similară a anului trecut.
- Nu au fost declarate situații de urgență și, în consecință, nu a trebuit să fie declanșate nici măsuri de răspuns.

<https://www.who.int/emergencies/disease-outbreak-news/item/2025-DON550>

# METAPNEUMOVIRUSUL (hMPV)

- Este un virus foarte comun, identificat încă din anul 2001.
- Cercetările arată că majoritatea copiilor sunt susceptibili de a avea o infecție cel puțin o dată înainte de vârsta de 5 ani.
- Poți fi infectat de mai multe ori în viață.
- La copii, metapneumovirusul reprezintă aproximativ 10% din toate infecțiile respiratorii.
- Oricine poate lua hMPV, dar unele persoane cu afecțiuni pulmonare cronice sau cu deficiențe imune sunt mai expuse riscului.

# METAPNEUMOVIRUSUL (hMPV)

- Virusul se răspândește atunci când intri în contact strâns cu o persoană infectată.
- Este posibil să fii expus la virus dacă:
  - Atingi gura, nasul sau ochii după ce atingeți suprafețele infectate;
  - Intri în contact cu picături provenind de la strănut sau tuse de la o persoană infectată.
  - Perioada de incubație – timpul dintre expunerea la primele semne ale simptomelor – este de 3 până la 6 zile.





# METAPNEUMOVIRUSUL (hMPV)

Majoritatea simptomelor hMPV sunt ușoare:

- Tuse
- Congestie și secreții nazale
- Febră
- Dureri în gât
- Greață, vărsături, diaree

Acestea dispar de obicei în două până la cinci zile. Tratamentul este simptomatic.

Nu există vaccin.